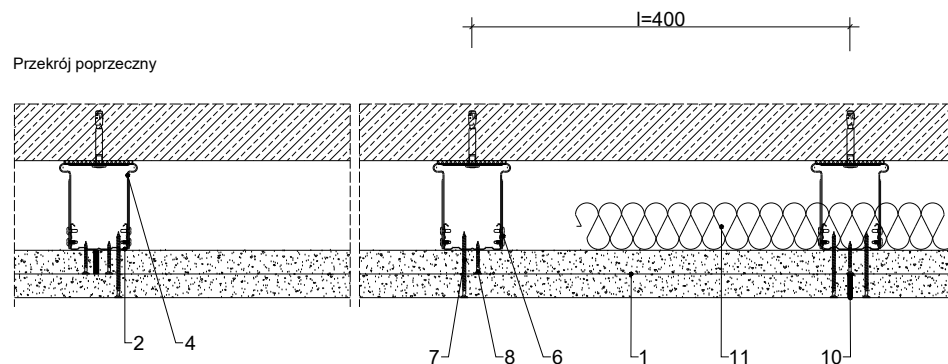


Połączenie ze ścianą



## Parametry techniczne

Parametry techniczne				Podstawowe elementy konstrukcji				
IZOLACYJNOŚĆ AKUSTYCZNA <sup>1)</sup>	KLASA ODPORNOŚCI OGNIOWEJ EN <sup>2)</sup>	MINIMALNA GRUBOŚĆ <sup>3)</sup>	MASA <sup>4)</sup>	PŁYTY GIPSOWO-KARTONOWE RIGIPS PRO (4PRO)	MAKSYMALNY ROZSTAW PROFILI CD60 ULTRASTIL		MAKSYMALNY ROZSTAW UCHWYTÓW	WYPEŁNIENIE WEŁNĄ MINERALNĄ
					Poprzecznie do długości płyty	Podłużnie do długości płyty		
[dB]		[mm]	[kg/m <sup>2</sup> ]		$l$	$l_1$	$y$	
bez obciążenia dodatkowego lub z obciążeniem dodatkowym $\leq 11 \text{ kg/m}^2$								
30	EI120 <sup>1)</sup> REI120 <sup>2)</sup>	80	52	GLASROC F (RIDURIT) gr. 2x25mm	400	400	650	niewymagane

1) Klasyfikacja ogniowa LBO-060-K/09.

2) Klasyfikacja ogniowa, klasa odporności ogniowej REI 120 dotyczy układu strop lub dach — okładzina sufitowa (przy działaniu ognia od spodu).

\*) Wg normy DIN 4109 (tablica 23. str. 593).

\*\*) EN — klasa odporności ogniowej wg PN-EN 13501-2.

\*\*\*) Dla okładzin bez izolacji z wełny mineralnej.

\*\*\*\*) Bez uwzględnienia masy izolacji z wełny mineralnej.

## Zapotrzebowanie materiałowe na 1m<sup>2</sup>

MATERIAŁ			ZUŻYCIE
1	Płyta gipsowe RIGIPS GLASROC F (RIDURIT) gr. 2x25mm		2,00 m <sup>2</sup>
2	Profil Rigips CD60 ULTRASTIL		3,20 m
3	Profil Rigips UD30 ULTRASTIL		0,40 m
4	Uchwyt Rigips elastyczny do profilu CD60		4,00 szt
5	Łącznik wzdluzny Rigips do profilu CD60		0,60 szt
6	Wkręt Rigips "pchełka" 3,9x11mm		16,00 szt
7	Wkręt Rigips RIDURIT 40 co 400mm		6,50 szt
8	Wkręt Rigips RIDURIT 58 co 150mm		17,00 szt
9	Stalowe elementy mocujące: kołki, dyble		8,00 szt
10	a	Masa szpachlowa konstrukcyjna RIGIPS: VARIO	1,50 kg
	b	Taśma spoinowa Rigips	1,20 m
	c	Masa szpachlowa wykończeniowa RIGIPS: Premium Light, ProMix Finish Plus, Q2-Q3 Kończy, GOTOWA Q2-Q3 Kończy lub SUPER	0,10 kg
11	Wełna mineralna szklana lub skalna np. ISOVER Aku-płyta / Akuplat+ - w razie potrzeby		1,00 m <sup>2</sup>
12	Taśma uszczelniająca piankowa Rigips szer. 30mm		0,40 m
13	Paroizolacja ISOVER Stropair 1104 - w razie potrzeby		1,00 m <sup>2</sup>

Nakłady materiałowe mają charakter przybliżony i nie zawierają odpadów.

Zapotrzebowanie materiałowe obliczone dla powierzchni sufitu o wymiarach 10x10 m = 100 m<sup>2</sup>.



Saint-Gobain Construction Products Polska Sp. z o.o.  
 Biuro RIGIPS w Warszawie  
 ul. Cybernetyki 9, 02-677 Warszawa  
 Biuro Doradztwa Technicznego: 800 163 121  
 E-mail: doradcy.techniczni@saint-gobain.com  
 rigips.pl  
 BDO 000006702

Obiekt:			
Lokalizacja:			
Tytuł rysunku: Okładzina sufitowa 4.05.29 (klasa odporności ogniowej EI120)			
Data:	Skala: 1:5	Nr detalu: 4.05.29	Opracował: